



04 79 89 50 51 - info@epode.eu - www.epode.eu

N° de planche : 1/1
Échelle : 1:6 000
Date d'édition : 27/02/2025
Nom du fichier : xxxxx_reglement_graphique_xxxxxx.pdf
N° de dossier : 23042

ZONAGE

Contours de zonage

Zones urbaines

- Ua - Centres urbains d'Etrembières et du Pas de l'Echelle
- Ub - Continuité des centres urbains d'Etrembières et du Pas de l'Echelle
- Uc - Secteurs urbains de confortement des centralités
- Ud - Secteurs résidentiels à densification maîtrisée
- Ue - Secteur d'accueil des équipements publics et d'intérêt collectif
- Uf - Secteur correspondant au hameau historique
- Ug1, 2, 3, 4 - Secteur accueillant les activités économiques
- Uh1, 2 - Secteur accueillant les activités commerciales et de services
- Uz - Secteur correspondant aux infrastructures routières et ferroviaires

Zones à urbaniser

- 1AUa - Zone à urbaniser

Zones agricoles

- A - Zone agricole
- Ap - Zone agricole protégée

Zones naturelles

- N - Zone naturelle
- Nc - Secteur correspondant aux carrières autorisées par arrêtés préfectoraux
- Ne - Secteur d'équipement
- Ni1 - Secteur d'équipements de loisirs
- Ni2 - Secteur d'équipements de loisirs
- Nm - Secteur de stockage et recyclage de matériaux

PRESCRIPTIONS

- Emplacements réservés aux installations d'intérêt général
- Emplacements réservés aux ouvrages publics
- Emplacements réservés aux voies publiques
- Limitations de la constructibilité pour des raisons environnementales, de risques, d'intérêt général (PPRI - zone bleue)
- Secteurs avec interdiction de constructibilité pour des raisons environnementales, de risques, d'intérêt général (PPRI - zone rouge)
- Secteurs avec conditions spéciales de constructibilités pour des raisons environnementales, de risques et d'intérêt général (décharge)
- Secteurs avec conditions spéciales de constructibilités pour des raisons environnementales, de risques et d'intérêt général (risque rocheux)
- Bâtiments patrimoniaux repérés au titre de l'article L151-19
- Secteur à programme de mixité sociale
- Périmètre comportant des Orientations d'Aménagement et de Programmation (OAP)
- Bâtiment repéré au titre de l'article L151-16 au titre de la diversité commerciale
- Voies, chemins, transport public à conserver et à créer

Éléments de paysage à préserver pour des motifs d'ordre écologique au titre de l'article L151-23 du CU

- Zones humides
- Espaces de bon fonctionnement des cours d'eau (EBF)
- Nappe 1
- Nappe 2
- Nappe 3
- Ripisylves
- Jardins
- Arbres à protéger au titre de l'article L151-23 du code de l'urbanisme

INFORMATIONS

Axe de l'autoroute A40

CADASTRE (PCI-01-04-2023)

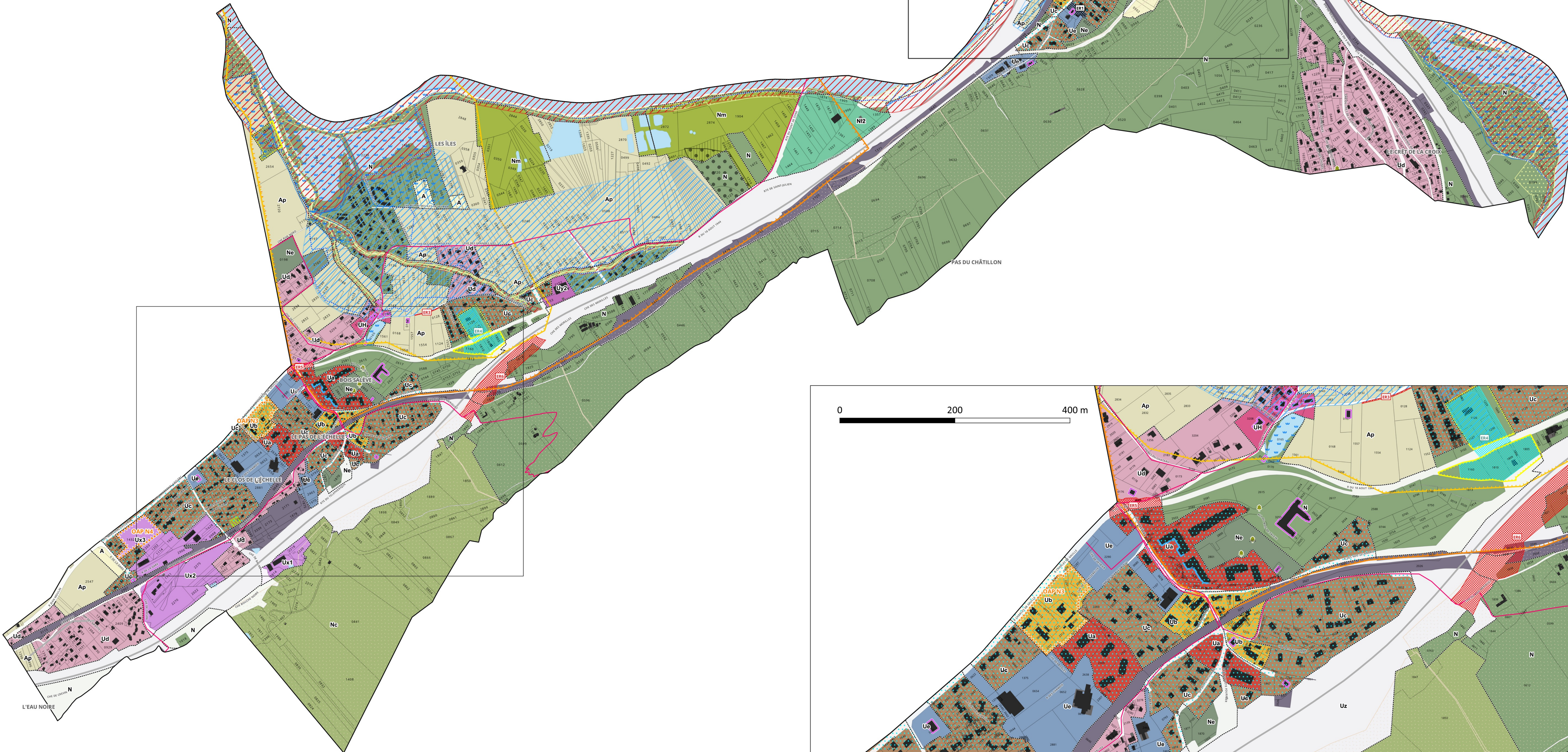
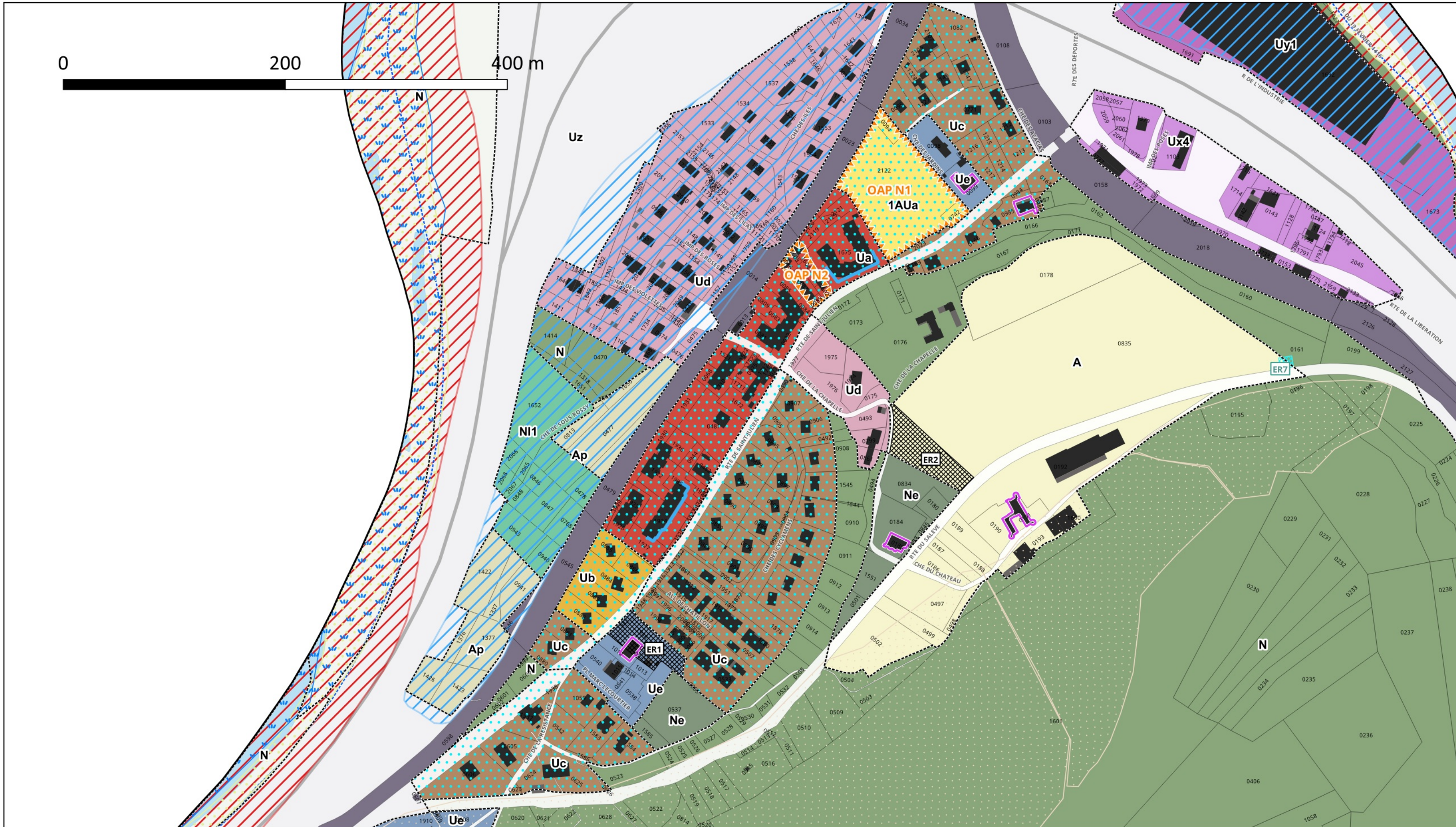
- Domaine public
- Parcelles

Bâtiments

- Bâtiment en dur
- Construction légère

CONTEXTE

Cours d'eau et surfaces en eau



Liste des emplacements réservés

N° en libellé	
1	Chef-lieu : Extension mairie et locaux communaux
2	Etrembières l'Hôpital : Agrandissement du cimetière existant
3	Les Pralets : Élargissement du chemin des Pralets
4	Pas de l'Echelle : Protection du puits
5	Pas de l'Echelle : rond point
6	Pas de l'Echelle : Voie nouvelle de desserte des carrières du Salve
7	Aménagement de point d'apport volontaire pour le tri sélectif

Surfaces de zonage

Zone	Surfaces (ha)	Sous-zone	Surfaces (ha)
A	72,5	1AUa	0,82
ALC	0,82	A	8,14
Ap	289,27	Ap	64,36
N	179,27	N	219,13
U		Nc	41,22
		Ne	4,11
		Ni1	1,13
		Ni2	6,62
		Nm	17,75
		Ua	6,25
		Ub	3,06
		Uc	24,19
		Ud	36,07
		Ue	6,77
		Uf	0,73
		Ug1	1,15
		Ug2	4,59
		Uh	3,59
		Uy1	1,96
		Uy2	4,38
		Uz	0,68
		Uz	85,17